

APPRENTISSAGE
CONTRAT PRO
FC

TITRE
NIVEAU 4

IEPE

INTERVENANT(E) EDUCATIF PETITE ENFANCE

SELON L'ARRÊTÉ DU 12 DÉCEMBRE 2025

TITRE PROFESSIONNEL EN CONTRAT D'APPRENTISSAGE
DE PROFESSIONALISATION OU EN PRO-A



prérequis :



- projet professionnel validé
- 1ère expérience significative / formation dans la petite enfance valorisée



durée : 24 mois



formation rémunérée



formation en alternance



réseau d'entreprises partenaires



formation prise en charge à 100%



accessibilité aux personnes en situation de handicap

LE TITRE PROFESSIONNEL INTERVENANT ÉDUCATIF PETITE ENFANCE (IEPE) PERMET D'EXERCER UN MÉTIER ÉDUCATIF AUPRÈS DES ENFANTS DE 0 À 6 ANS, AU SEIN DES STRUCTURES D'ACCUEIL DE LA PETITE ENFANCE.

IL DÉVELOPPE UNE POSTURE PROFESSIONNELLE FONDÉE SUR LE BIEN-ÊTRE, LA QUALITÉ DE L'ACCUEIL ET LA RELATION AVEC LES FAMILLES.

PROFIL

Vous aimez travailler auprès des jeunes enfants.

Vous êtes attentif, organisé et à l'écoute.

Vous souhaitez vous engager dans un métier à dimension éducative, en lien avec les familles et les équipes professionnelles.



Lycée d'Enseignement Agricole Privé-UFA-CFPC

2 rue du Chanoine volton 18520 Bengy sur craon

Tél : 02.48.66.20.80 www.leap-bengy.fr

TITRE INTERVENANT EDUCATIF PRO. PETITE ENFANCE

Fonctions en entreprise

- Accueillir et accompagner les enfants dans leur quotidien.
- Répondre à leurs besoins fondamentaux et favoriser leur développement.
- Proposer des activités d'éveil adaptées.
- Participer à la mise en œuvre des projets éducatifs et inclusifs.
- Travailler en lien avec les familles et les équipes professionnelles.

Poursuite d'études

Possibilités d'évolution professionnelle ou d'accès à des formations du secteur sanitaire et social, selon le projet et les conditions d'admission.

Les + de la formation

- Formation en alternance :
 - 2 jours / semaine sur temps scolaire dans le centre de formation
 - 3 jours / semaine sur temps scolaire et vacances scolaire dans la structure support
- Intervenants professionnels
- Accompagnement personnalisé - Examens blancs
- Plateaux techniques (salle de puériculture, cuisine pédagogique...)
- Transport en train possible - Restauration possible sur l'établissement

Inscription

- Inscription ouverte à partir de janvier
- Entretien de motivation et de validation du projet professionnel
- Recherche d'une entreprise d'accueil

Métiers et perspectives d'emplois

Emplois d'accompagnement éducatif au sein des structures d'accueil de la petite enfance, avec des missions renforcées auprès des enfants et des familles et une autonomie professionnelle accrue.



UNE FORMATION QUI PEUT ETRE SUIVIE SUIVANT DIFFERENTES MODALITES

PAR APPRENTISSAGE

Conditions :

- Etre âgé de 16 à 29 ans
- Aucune condition d'âge pour les personnes reconnues en situation de handicap

DANS LE CADRE D'UN CONTRAT PEC

- Formation pouvant être financée dans le cadre d'un contrat CUI-PEC

EN CONTRAT DE PROFESSIONNALISATION

Conditions :

- Jeune de 16 ans à 25 ans révolus (26 ans moins un jour)
- Demandeur d'emploi d'au moins 26 ans
- Bénéficiaire du RSA ou de l'allocation de solidarité spécifique (ASS), de l'allocation aux adultes handicapés (AAH)
- Personne sortant d'un contrat unique d'insertion (CUI)
- Salarié en poste : contrat Pro-A

EN L'ABSENCE D'EMPLOYEUR

Conditions :

- Définir un financement :
 - Autofinancement
 - Prise en charge possible pour les salariés et le demandeurs d'emploi
- Trouver des lieux de stage

ENSEIGNEMENTS ET COMPETENCES VISÉES

1. Contribuer à l'accueil des jeunes enfants et à la réponse à leurs besoins fondamentaux

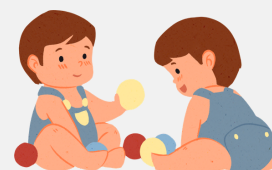
- Participer à l'observation quotidienne des besoins des jeunes enfants en tenant compte de leur singularité et de leurs particularités.
- Assurer le bien-être des jeunes enfants en répondant à leurs besoins physiologiques fondamentaux.
- Assurer le bien-être des jeunes enfants en répondant à leurs besoins affectifs et relationnels.
- Participer à l'élaboration, la mise en œuvre et l'évaluation du projet éducatif.

2. Accompagner le développement des jeunes enfants

- Aménager un espace d'accueil adapté aux jeunes enfants et au contexte en organisant les activités au quotidien.
- Elaborer et mettre en place une activité d'éveil et d'autonomie, individuelle ou de groupe.
- Mettre en œuvre des actions éducatives hors les murs favorisant l'ouverture sur la culture et sur une démarche environnementale.
- Contribuer à l'élaboration, à la mise en œuvre et à l'ajustement des projets d'accueil personnalisé des jeunes enfants en tenant compte de leur singularité et de leurs particularités.

3. Accompagner les parents ou l'entourage des jeunes enfants

- Accueillir au quotidien les parents, l'entourage et construire une alliance éducative.
- Participer à l'élaboration et à la mise en œuvre des actions d'accompagnement à la parentalité.
- Participer à l'élaboration et à la mise en œuvre des actions de prévention précoce et inclusive en direction des jeunes enfants et en soutien à la fonction parentale.



POUR PLUS DE PRÉCISIONS

contactez-nous au 02.48.66.20.82

ou visitez notre site : www.leap-bengy.fr

